

THRUSTMASTER®



ユーザーズマニュアル

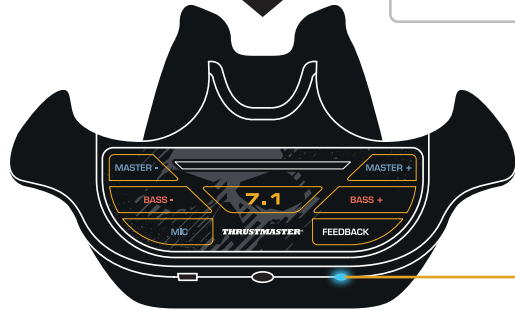
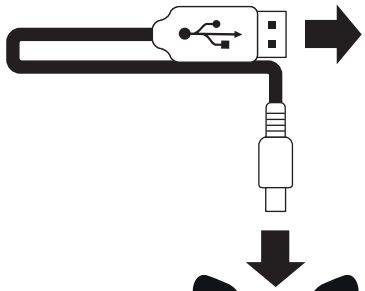
充電



Y Sound Commander は、使用する前に必ず完全に充電してください。



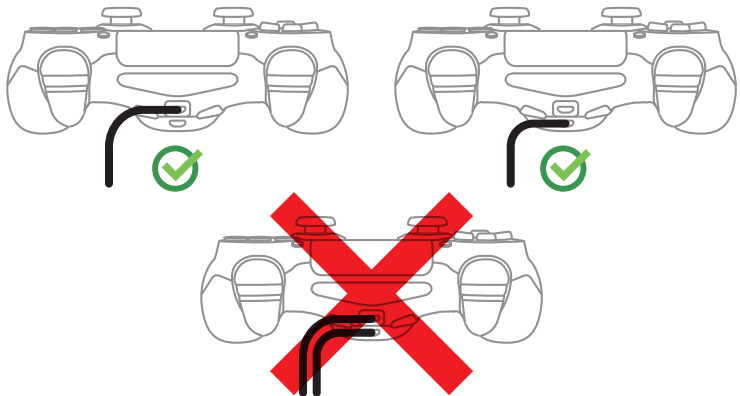
ヘッドセットの充電は、USB ポートを備えたデバイスに接続することでできます。平均的な充電時間は 3 時間です。充電が 100% 完了すると充電インジケータがオフになります。



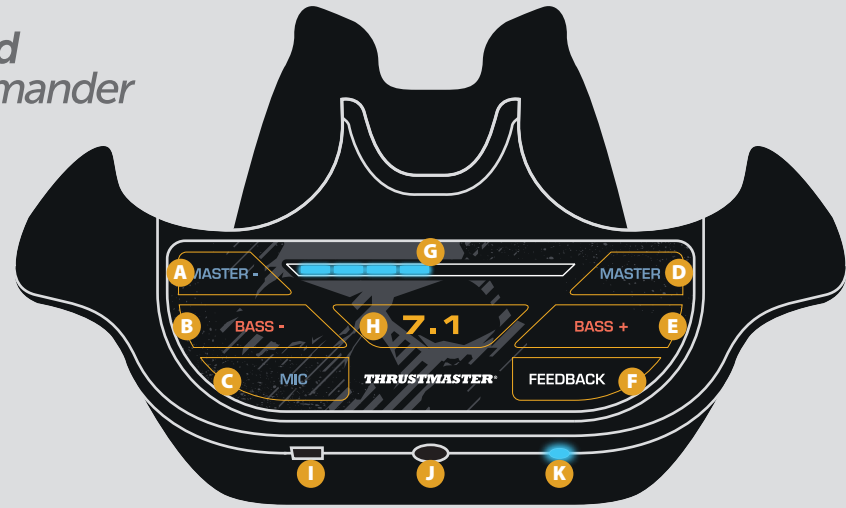
充電インジケータ
 -青: 充電中
 -赤: バッテリー低下
 -オフ: バッテリー 100% 充電済み、または充電していない状態



ゲームプレイ中に **DUALSHOCK®4** ワイヤレスコントローラーと **Y SOUND COMMANDER** オーディオコントローラーを同時に充電しないでください。



Y Sound Commander



A - Master Volume - ボタン
 B - Bass Volume - ボタン
 C - マイク有効/無効 (青 = マイク有効)
 D - Master Volume + ボタン
 E - Bass Volume + ボタン

F - プレイヤーの声のフィードバック 有効/無効
 G - マスターボリューム インジケータ
 H - 有効/無効 Ghost Recon Wildlands 7.1 モード (青 = 7.1 モード有効 / 橙 = 7.1 モード無効)

I - ON/OFF スイッチ
 J - ヘッドセットコネクタ
 K - 充電インジケータ



BASS

低音ボリューム:100%
 低音ボリューム:50%



GHOST RECON WILDLANDS 7.1 モード

有効
 無効

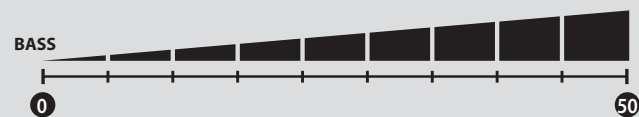
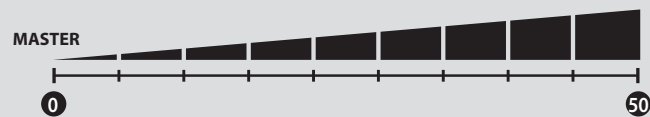


マスターボリューム

デフォルトでは、コントロールパネルはゲームのマスターボリュームを青で表示します。Master - または Master + を押してマスターボリュームを調整します。
 マスターボリューム 100%
 マスターボリューム 50%

調整

各ボリュームレベルの調節には、細かい段階が用意されています。調節は 50 段階あり、9 個の LED で表示されます。



FC CE

紙: 外箱