

THRUSTMASTER®

THRUSTMASTER®

ESWAP S PRO CONTROLLER

ENGLISH: Technical FAQs

FRANÇAIS: FAQs TECHNIQUES

DEUTSCH: Technische FAQs

ESPAÑOL: Preguntas técnicas frecuentes

ITALIANO: FAQ tecniche

PORTUGUÊS: Perguntas técnicas frequentes

NEDERLANDS: TECHNISCHE FAQ's

简体中文 : 常见技术问题解答

ESWAP S PRO CONTROLLER

TECHNICAL FAQS

1. Is my ESWAP S PRO CONTROLLER compatible with the new Xbox Series X|S consoles?

ESWAP S PRO CONTROLLER is compatible with the following Xbox console versions:

- Xbox One
- Xbox One S / Xbox One X
- Xbox Series X|S

ESWAP S PRO CONTROLLER is also compatible with PC Windows 10/11.

2. How can I download the ThrustmapperX software for my ESWAP S PRO CONTROLLER?

On your PC (Windows 10/11):

- Open the Microsoft Store, search for ThrustmapperX and install the software on your PC, or else visit:
 - o <https://www.microsoft.com/en-us/p/thrustmapperx/9p3sr9k3v8nr?rtc=1>

On your console:

- Open the Microsoft Store, search for ThrustmapperX and install the software on your Xbox, or else visit:
 - o <https://www.microsoft.com/en-us/p/thrustmapperx/9p3sr9k3v8nr?rtc=1>

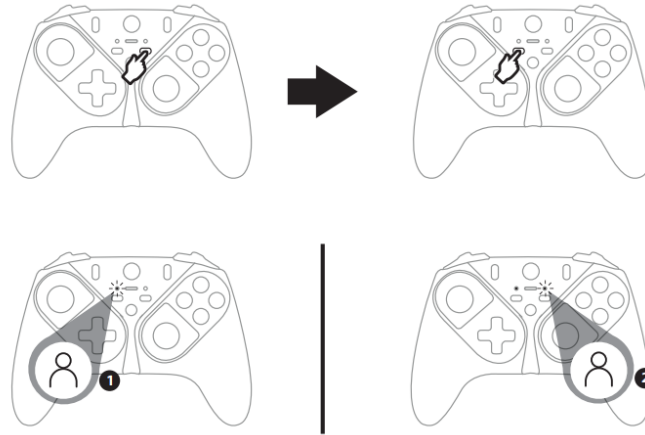
3. Can I use the Thrustmapper software with my ESWAP S PRO CONTROLLER?

No. To modify the settings for your ESWAP S PRO CONTROLLER, you must use the dedicated ThrustmapperX software (and not Thrustmapper) available on the Microsoft Store.

<https://www.microsoft.com/en-us/p/thrustmapperx/9p3sr9k3v8nr?rtc=1>

4. How can I modify the mapping of the buttons on the back of the ESWAP SPRO CONTROLLER gamepad, without going through the ThrustmapperX software?

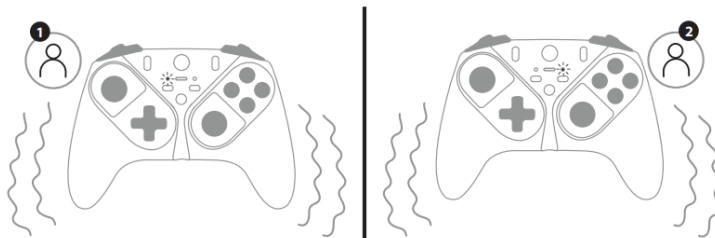
- A. Select the profile to be modified, then press the **MAP** button. The profile selection LED flashes.



- B. Press and hold down the button that you want to modify (1 or 2).



- C. Press the button that you want to assign. The gamepad vibrates to indicate that the change has been taken into account. The profile selection LED stays lit up.

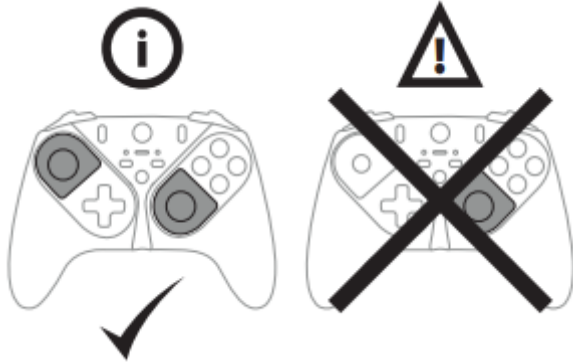


5. How can I restore the factory default settings for my ESWAP S PRO CONTROLLER gamepad, without going through the ThrustmapperX software?

Select the profile you wish to restore to the default settings. Press and hold down the profile button until the two profile LEDs flash (for approximately 10 seconds); then release the button.

6. Which module configurations are supported by the ESWAP S PRO CONTROLLER?

The configurations shown below have been approved and tested by Thrustmaster. You can customize the settings for your ESWAP S PRO CONTROLLER with these configurations.



Important: Make sure that all modules are properly inserted before you start to play.

Other configurations have not been validated by Thrustmaster.

7. What accessories and modules are available for my ESWAP S PRO CONTROLLER?

The following modules and accessories are compatible and available for the ESWAP S PRO CONTROLLER:

- ESWAP X S5 NXG MINI-STICK MODULE
- ESWAP X S2 NXG MINI-STICK MODULE
- ESWAP X D4XB D-PAD MODULE
- ESWAP T-CASE

8. I already have an ESWAP X COLOR PACK, ESWAP X LED CRYSTAL PACK or ESWAP X FIGHTING PACK, can I use the included modules with my ESWAP S PRO CONTROLLER ?

Yes, the different MINI-STICK, D-PAD and FIGHTING modules included in the ESWAP X COLOR PACK, ESWAP X LED CRYSTAL PACK and ESWAP X FIGHTING PACK are compatible with the ESWAP S PRO CONTROLLER.

Copyright

© 2022 Guillemot Corporation S.A. All rights reserved. Thrustmaster® is a registered trademark of Guillemot Corporation S.A. Microsoft, Xbox, the Xbox “Sphere” design, Xbox Series X|S, Xbox One and Windows 10/11 are trademarks of the Microsoft group of companies. All other trademarks are the property of their respective owners. Illustrations not binding. Contents, designs and specifications are subject to change without notice and may vary from one country to another.

ESWAP S PRO CONTROLLER

FAQs TECHNIQUES

1. Mon ESWAP S PRO CONTROLLER est-il compatible avec les nouvelles consoles Xbox Series X|S ?

L'ESWAP S PRO CONTROLLER est compatible avec les versions de console suivantes :

- Xbox One
- Xbox One S / Xbox One X
- Xbox Series X|S

L'ESWAP S PRO CONTROLLER est également compatible avec Windows 10/11 sur PC.

2. Comment puis-je télécharger le logiciel ThrustmapperX pour mon ESWAP S PRO CONTROLLER ?

PC (Windows 10/11) :

- Sur le Microsoft Store, recherchez « ThrustmapperX » puis téléchargez et installez le logiciel ThrustmapperX.
 - o <https://www.microsoft.com/fr-fr/p/thrustmapperx/9p3sr9k3v8nr?rtc=1>

Xbox Series X|S, Xbox One :

- Sur le Microsoft Store, recherchez « ThrustmapperX » puis téléchargez et installez le logiciel ThrustmapperX.
 - o <https://www.microsoft.com/fr-fr/p/thrustmapperx/9p3sr9k3v8nr?rtc=1>

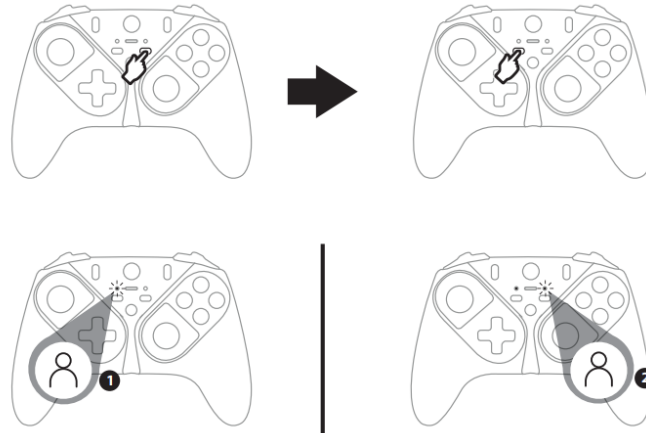
3. Puis-je utiliser le logiciel Thrustmapper avec mon ESWAP S PRO CONTROLLER ?

Non. Pour modifier les paramètres de votre ESWAP S PRO CONTROLLER, vous devez utiliser le logiciel dédié ThrustmapperX (et non Thrustmapper) disponible sur le Microsoft Store :

<https://www.microsoft.com/fr-fr/p/thrustmapperx/9p3sr9k3v8nr?rtc=1>

4. Comment modifier le mappage des boutons présents à l'arrière de mon ESWAP S PRO CONTROLLER, sans passer par le logiciel ThrustmapperX ?

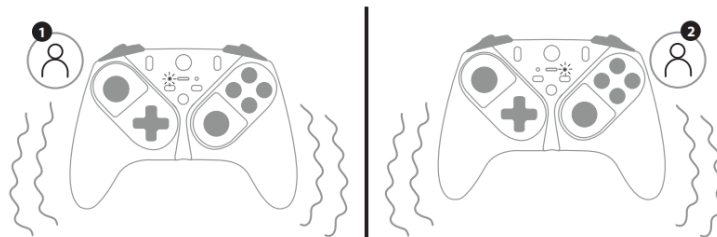
- A. Sélectionnez le profil que vous souhaitez modifier, puis appuyez sur le bouton **MAP**. Le voyant du profil sélectionné clignote.



- B. Appuyez et maintenez enfoncé le bouton que vous souhaitez modifier (1 ou 2).



- C. Appuyez sur le bouton que vous souhaitez attribuer. La manette de jeu vibre pour indiquer que le changement a été pris en compte. Le voyant de sélection du profil arrête de clignoter.

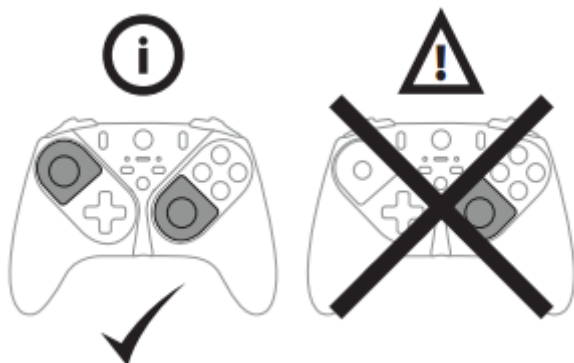


5. Comment rétablir les paramètres par défaut de ma manette ESWAP S PRO CONTROLLER sans passer par le logiciel ThrustmapperX ?

Sélectionnez le profil que vous souhaitez restaurer aux paramètres par défaut, appuyez sur le bouton profil et maintenez-le enfoncé jusqu'à ce que les deux LED de profil clignotent (pendant environ 10 secondes), puis relâchez le bouton.

6. Quelles sont les configurations de modules prises en charge par l'ESWAP S PRO CONTROLLER ?

Les configurations présentées ci-dessous ont été approuvées et testées par Thrustmaster. Vous pouvez personnaliser les paramètres de votre ESWAP S PRO CONTROLLER avec ces configurations.



Important : assurez-vous que tous les modules sont correctement insérés avant de commencer à jouer.

Les autres configurations n'ont pas été validées par Thrustmaster.

7. Quels sont les accessoires et modules disponibles pour mon ESWAP S PRO CONTROLLER ?

Les modules et accessoires ci-dessous sont compatibles et disponibles pour l'ESWAP S PRO CONTROLLER :

- ESWAP X S5 NXG MINI-STICK MODULE
- ESWAP X S2 NXG MINI-STICK MODULE
- ESWAP X D4XB D-PAD MODULE
- ESWAP T-CASE

8. J'ai déjà un ESWAP X COLOR PACK, ESWAP X LED CRYSTAL PACK ou ESWAP X FIGHTING PACK, puis-je utiliser les modules inclus avec mon ESWAP S PRO CONTROLLER ?

Oui, les différents modules MINI-STICK, D-PAD et FIGHTING inclus dans les packs ESWAP X COLOR PACK, ESWAP X LED CRYSTAL PACK et ESWAP X FIGHTING PACK sont compatibles avec l'ESWAP S PRO CONTROLLER.

Copyright

© 2022 Guillemot Corporation S.A. Tous droits réservés. Thrustmaster® est une marque déposée de Guillemot Corporation S.A. Microsoft, Xbox, le design de la « Sphère » Xbox, Xbox Series X|S, Xbox One et Windows 10/11 sont des marques du groupe Microsoft. Toutes les autres marques déposées et noms commerciaux sont reconnus par les présentes et sont la propriété de leurs propriétaires respectifs. Illustrations non contractuelles. Le contenu, la conception et les spécifications sont susceptibles de changer sans préavis et de varier selon les pays.

ESWAP S PRO CONTROLLER

TECHNISCHE FAQs

1. Ist mein ESWAP S PRO CONTROLLER mit den neuen Xbox-Serie S X|S-Konsolen kompatibel?

Der ESWAP S PRO CONTROLLER ist mit den folgenden Xbox-Konsolenversionen kompatibel:

- Xbox One
- Xbox One S / Xbox One X
- Xbox-Serie X|S

Der ESWAP S PRO CONTROLLER ist auch mit PC Windows 10/11 kompatibel.

2. Wie kann ich die ThrustmapperX-Software für meinen ESWAP S PRO CONTROLLER herunterladen?

Auf Ihrem PC (Windows 10/11):

- Öffnen Sie den Microsoft Store, suchen Sie ThrustmapperX und installieren Sie die Software auf Ihrem PC, oder aber gehen Sie zu:
 - o <https://www.microsoft.com/de-de/p/thrustmapperx/9p3sr9k3v8nr?rtc=1>

Auf Ihrer Konsole:

- Öffnen Sie den Microsoft Store, suchen Sie ThrustmapperX und installieren Sie die Software auf Ihrer Xbox, oder aber gehen Sie zu:
 - o <https://www.microsoft.com/de-de/p/thrustmapperx/9p3sr9k3v8nr?rtc=1>

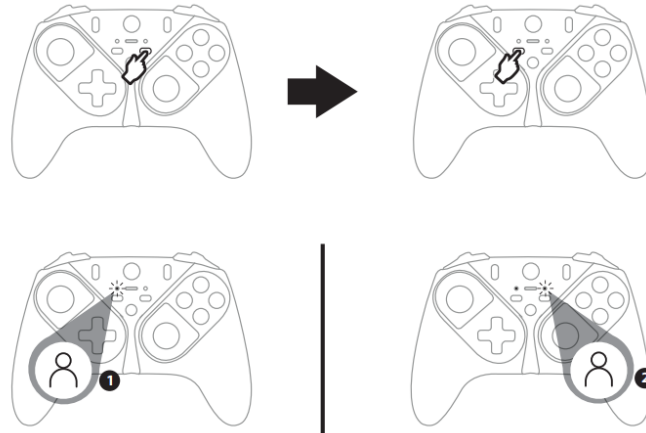
3. Kann ich die Thrustmapper-Software mit meinem ESWAP S PRO CONTROLLER verwenden?

Nein. Um die Einstellungen für Ihren ESWAP S PRO CONTROLLER zu ändern, müssen Sie die spezielle ThrustmapperX-Software (und nicht Thrustmapper) verwenden, die im Microsoft Store erhältlich ist.

<https://www.microsoft.com/de-de/p/thrustmapperx/9p3sr9k3v8nr?rtc=1>

4. Wie kann ich die Belegung der Tasten auf der Rückseite des ESWAP S PRO CONTROLLER-Gamepads ändern, ohne die ThrustmapperX-Software zu verwenden?

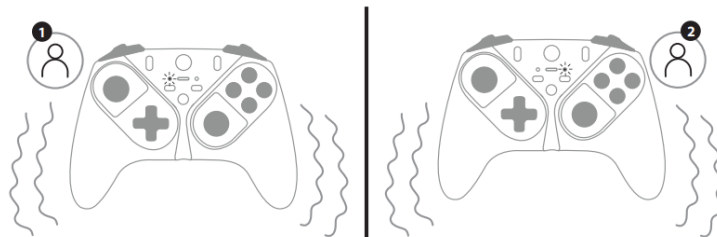
- A. Wählen Sie das Profil, das geändert werden soll, und drücken Sie dann die **MAP**-Taste. Die Profilauswahl-LED blinkt.



- B. Drücken Sie die Taste, die Sie ändern möchten (1 oder 2), und halten Sie diese gedrückt.



- C. Drücken Sie die Taste, die Sie zuweisen möchten, und halten Sie diese gedrückt. Das Gamepad vibriert, um anzuzeigen, dass die Änderung berücksichtigt wurde. Die Profilauswahl-LED leuchtet weiterhin.

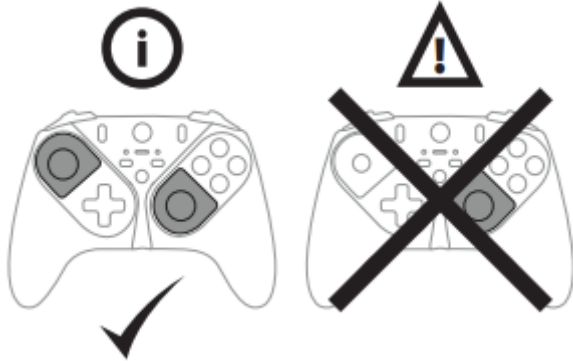


5. Wie kann ich die werkseitigen Standardeinstellungen für mein ESWAP S PRO CONTROLLER-Gamepad wiederherstellen, ohne die ThrustmapperX-Software zu verwenden?

- Wählen Sie das Profil aus, das Sie auf die Standardeinstellungen zurücksetzen möchten. Halten Sie die Profiltaste gedrückt, bis die beiden Profil-LEDs blinken (ca. 10 Sekunden lang). Lassen Sie danach die Taste los.

6. Welche Modul-Konfigurationen werden vom ESWAP S PRO CONTROLLER unterstützt?

Die unten gezeigten Konfigurationen wurden von Thrustmaster genehmigt und getestet. Mit diesen Konfigurationen können Sie die Einstellungen für Ihren ESWAP S PRO CONTROLLER anpassen.



Wichtig: Stellen Sie sicher, dass alle Module richtig eingesetzt sind, bevor Sie mit dem Spielen beginnen.

Andere Konfigurationen sind nicht von Thrustmaster bestätigt worden.

7. Welches Zubehör und welche Module sind für meinen ESWAP S PRO CONTROLLER erhältlich?

Die folgenden Module und Zubehörteile sind kompatibel und für den ESWAP S PRO erhältlich:

- ESWAP X S5 NXG MINI-STICK MODULE
- ESWAP X S2 NXG MINI-STICK MODULE
- ESWAP X D4XB D-PAD MODULE
- ESWAP T-CASE

8. Ich habe bereits ein ESWAP X COLOR PACK, ESWAP X LED CRYSTAL PACK oder ESWAP X FIGHTING PACK, kann ich die darin enthaltenen Module mit meinem ESWAP S PRO CONTROLLER verwenden?

Ja, die verschiedenen MINI-STICK-, D-PAD- und FIGHTING-Module, die im ESWAP X COLOR PACK, ESWAP X LED CRYSTAL PACK und ESWAP X FIGHTING PACK enthalten sind, sind mit dem ESWAP S PRO CONTROLLER kompatibel.

Copyright

©2022 Guillemot Corporation S.A. Alle Rechte vorbehalten. Thrustmaster® ist eine eingetragene Marke von Guillemot Corporation S.A. Microsoft, Xbox, das Xbox "Sphere" Design, Xbox Series X|S, Xbox One und Windows 10/11 sind Marken der Microsoft-Firmengruppe. Alle anderen Marken sind im Besitz Ihrer jeweiligen Eigentümer. Illustrationen nicht verbindlich. Inhalte, Designs und Spezifikationen können ohne vorherige Ankündigung geändert werden und können von Land zu Land unterschiedlich sein.

ESWAP S PRO CONTROLLER

PREGUNTAS FRECUENTES TÉCNICAS

1. ¿Es mi ESWAP S PRO CONTROLLER compatible con las nuevas consolas Xbox Series X|S?

El ESWAP S PRO CONTROLLER es compatible con las siguientes versiones de la consola Xbox:

- Xbox One
- Xbox One S / Xbox One X
- Xbox Series X|S

El ESWAP S PRO CONTROLLER también es compatible con Windows 10/11.

2. ¿Cómo puedo descargar el software ThrustmapperX para mi ESWAP S PRO CONTROLLER?

En tu PC (Windows 10/11):

- Abre la Microsoft Store, busca ThrustmapperX e instala el software en el PC, o visita:
 - o <https://www.microsoft.com/es-es/p/thrustmapperx/9p3sr9k3v8nr?rtc=1>

En tu consola:

- Abre la Microsoft Store, busca ThrustmapperX e instala el software en la Xbox, o visita:
 - o <https://www.microsoft.com/es-es/p/thrustmapperx/9p3sr9k3v8nr?rtc=1>

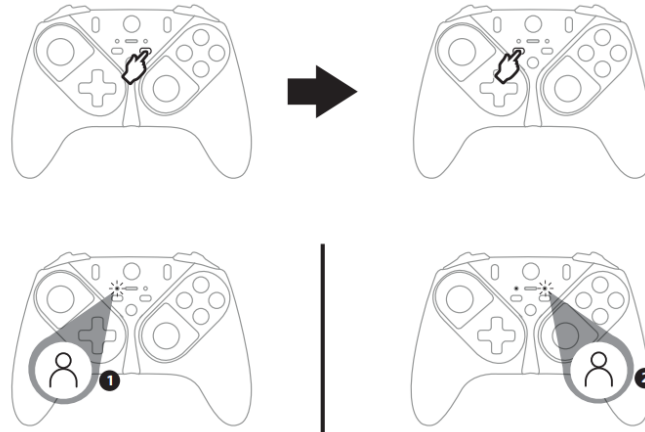
3. ¿Puedo usar el software Thrustmapper con mi ESWAP S PRO CONTROLLER?

No. Para modificar la configuración del ESWAP S PRO CONTROLLER, debes usar el software ThrustmapperX dedicado (y no Thrustmapper) disponible en la Microsoft Store.

<https://www.microsoft.com/es-es/p/thrustmapperx/9p3sr9k3v8nr?rtc=1>

4. ¿Cómo puedo modificar el mapeado de los botones de la parte posterior del gamepad ESWAP S PRO CONTROLLER sin pasar por el software ThrustmapperX?

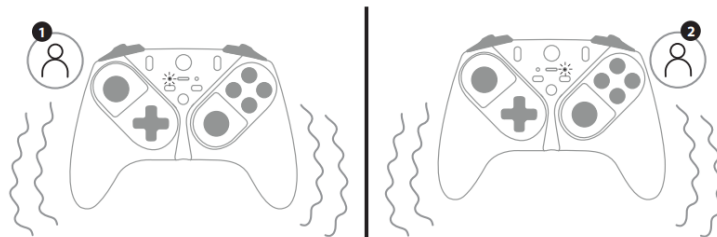
A. Selecciona el perfil a modificar y luego pulsa el botón **MAP**. El LED de selección de perfil parpadea.



B. Mantén pulsado el botón que desees modificar (1 o 2).



C. Pulsa el botón que desees asignar. El gamepad vibra para indicar que se ha tenido en cuenta el cambio. El LED de selección de perfil permanece encendido.

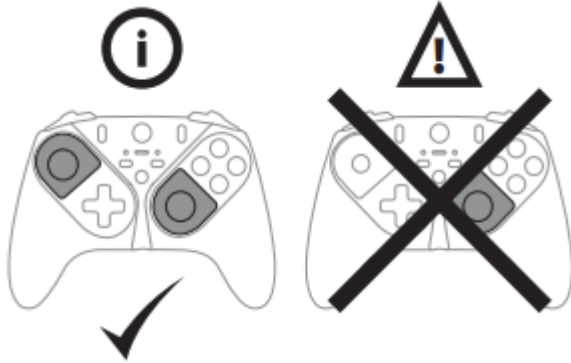


5. ¿Cómo puedo restaurar la configuración predeterminada de fábrica para mi gamepad ESWAP S PRO CONTROLLER sin pasar por el software ThrustmapperX?

Selecciona el perfil que quieras restaurar a la configuración predeterminada. Pulsa y mantén pulsado el botón de perfil hasta que parpadeen los dos LED de perfil (durante 10 segundos aproximadamente); después suelta el botón.

6. ¿Qué configuraciones de módulos son compatibles con el ESWAP S PRO CONTROLLER?

Las configuraciones que se muestran a continuación han sido validadas y probadas por Thrustmaster. Puedes personalizar los ajustes del ESWAP S PRO CONTROLLER con estas configuraciones.



Importante: Asegúrate de que todos los módulos estén insertados correctamente antes de comenzar a jugar.

Thrustmaster no ha validado otras configuraciones.

7. ¿Qué accesorios y módulos hay disponibles para mi ESWAP S PRO CONTROLLER?

Los siguientes módulos y accesorios son compatibles y están disponibles para el ESWAP S PRO CONTROLLER:

- ESWAP X S5 NXG MINI-STICK MODULE
- ESWAP X S2 NXG MINI-STICK MODULE
- ESWAP X D4XB D-PAD MODULE
- ESWAP T-CASE

8. Ya tengo un ESWAP X COLOR PACK, ESWAP X LED CRYSTAL PACK o ESWAP X FIGHTING PACK, ¿puedo usar los módulos incluidos con mi ESWAP S PRO CONTROLLER ?

Sí, los distintos módulos de MINI-STICK, D-PAD y FIGHTING incluidos en el ESWAP X COLOR PACK, ESWAP X LED CRYSTAL PACK y ESWAP X FIGHTING PACK son compatibles con el ESWAP S PRO CONTROLLER.

Copyright

©2022 Guillemot Corporation S.A. Todos los derechos reservados. Thrustmaster® es una marca comercial registrada de Guillemot Corporation S.A. Microsoft, Xbox, el diseño Xbox "Sphere", Xbox Series X|S, Xbox One y Windows 10/11 son marcas comerciales del grupo de compañías de Microsoft. Todas las demás marcas comerciales son propiedad de sus respectivos dueños. Ilustraciones no vinculantes. El contenido, los diseños y las especificaciones están sujetos a cambios sin previo aviso y pueden variar de un país a otro.

ESWAP S PRO CONTROLLER

FAQ TECNICHE

1. Il mio ESWAP S PRO CONTROLLER è compatibile con le nuove console Xbox Series X|S?

ESWAP S PRO CONTROLLER è compatibile con le seguenti versioni della console Xbox:

- Xbox One
- Xbox One S / Xbox One X
- Xbox Series X|S

ESWAP S PRO CONTROLLER è anche compatibile con Windows 10/11.

2. Come posso scaricare il software ThrustmapperX per il mio ESWAP S PRO CONTROLLER?

Sul tuo PC (Windows 10/11):

- Apri il Microsoft Store, cerca ThrustmapperX e installa il software sul tuo PC, oppure visita la pagina:
 - o <https://www.microsoft.com/it-it/p/thrustmapperx/9p3sr9k3v8nr?rtc=1>

Sulla tua console:

- Apri il Microsoft Store, cerca ThrustmapperX e installa il software sulla tua Xbox, oppure visita la pagina:
 - o <https://www.microsoft.com/it-it/p/thrustmapperx/9p3sr9k3v8nr?rtc=1>

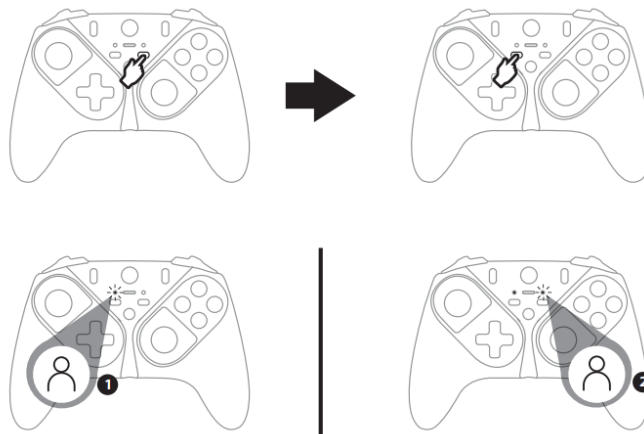
3. Posso utilizzare il software Thrustmapper con il mio ESWAP S PRO CONTROLLER?

No. Per modificare le impostazioni del tuo ESWAP S PRO CONTROLLER, devi utilizzare il software dedicato ThrustmapperX (e non Thrustmapper), disponibile sul Microsoft Store.

<https://www.microsoft.com/it-it/p/thrustmapperx/9p3sr9k3v8nr?rtc=1>

4. Come posso modificare la mappatura dei pulsanti presenti sul retro del mio gamepad ESWAP S PRO CONTROLLER, senza dover passare dal software ThrustmapperX?

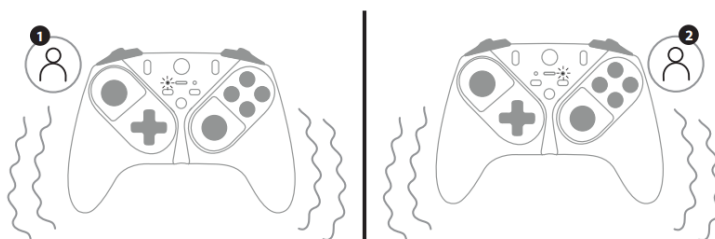
- A. Seleziona il profilo da modificare, quindi premi il pulsante **MAP**. Il LED per la selezione dei profili lampeggerà.



- B. Tieni premuto il pulsante che desideri modificare (1 o 2).



- C. Premi il pulsante di destinazione. Il gamepad vibrerà per indicare che la modifica è stata attivata. Il LED per la selezione dei profili rimarrà acceso.

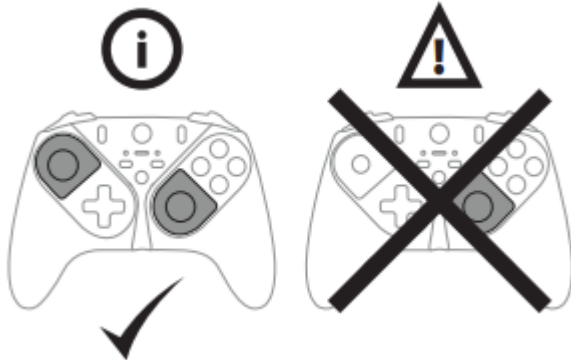


5. Come posso ripristinare i parametri di fabbricazione del mio gamepad ESWAP S PRO CONTROLLER, senza passare dal software ThrustmapperX?

Seleziona il profilo per il quale desideri ripristinare le impostazioni predefinite. Tieni premuto il pulsante profilo (per circa 10 secondi) finché i due LED profilo non lampeggeranno; dopodiché rilascia il pulsante.

6. Quali sono le configurazioni dei moduli supportate dal ESWAP S PRO CONTROLLER?

Le seguenti configurazioni sono state testate e approvate da Thrustmaster. Puoi personalizzare le impostazioni del tuo ESWAP S PRO CONTROLLER con queste configurazioni.



Importante: prima di iniziare a giocare, accertati che tutti i moduli siano stati inseriti correttamente. Le altre configurazioni non sono state validate da Thrustmaster.

7. Quali sono gli accessori e i moduli disponibili per il mio ESWAP S PRO CONTROLLER?

Qui di seguito, i moduli e gli accessori compatibili e disponibili per ESWAP S PRO CONTROLLER:

- ESWAP X S5 NXG MINI-STICK MODULE
- ESWAP X S2 NXG MINI-STICK MODULE
- ESWAP X D4XB D-PAD MODULE
- ESWAP T-CASE

8. Possiedo già un ESWAP X COLOR PACK, ESWAP X LED CRYSTAL PACK o ESWAP X FIGHTING PACK: possono utilizzare i moduli acclusi, con il mio ESWAP S PRO CONTROLLER?

Sì, i vari moduli MINI-STICK, D-PAD e FIGHTING acclusi a ESWAP X COLOR PACK, ESWAP X LED CRYSTAL PACK e ESWAP X FIGHTING PACK sono compatibili con ESWAP S PRO CONTROLLER.

Copyright

©2022 Guillemot Corporation S.A. Tutti i diritti riservati. Thrustmaster® è un marchio registrato di proprietà di Guillemot Corporation S.A. Microsoft, Xbox, il design "Sfera" Xbox, Xbox Series X|S, Xbox One e Windows 10/11 sono marchi di proprietà del gruppo Microsoft. Tutti gli altri marchi appartengono ai legittimi proprietari. Illustrazioni puramente indicative. Contenuti, design e caratteristiche possono essere oggetto di modifiche senza preavviso e potrebbero variare da una nazione all'altra.

ESWAP S PRO CONTROLLER

PERGUNTAS TÉCNICAS FREQUENTES

1. O meu ESWAP S PRO CONTROLLER é compatível com as novas consolas Xbox Series X|S?

O ESWAP S PRO CONTROLLER é compatível com as seguintes versões da consola Xbox:

- Xbox One
- Xbox One S / Xbox One X
- Xbox Series X|S

O ESWAP S PRO CONTROLLER é também compatível com Windows 10/11.

2. Como posso transferir o software ThrustmapperX para o meu ESWAP S PRO CONTROLLER?

No seu PC (Windows 10/11):

- Abra a Microsoft Store, procure por ThrustmapperX e instale o software no PC, ou visite:
 - o <https://www.microsoft.com/pt-pt/p/thrustmapperx/9p3sr9k3v8nr?rtc=1>

Na sua consola:

- Abra a Microsoft Store, procure por ThrustmapperX e instale o software na sua Xbox, ou visite:
 - o <https://www.microsoft.com/pt-pt/p/thrustmapperx/9p3sr9k3v8nr?rtc=1>

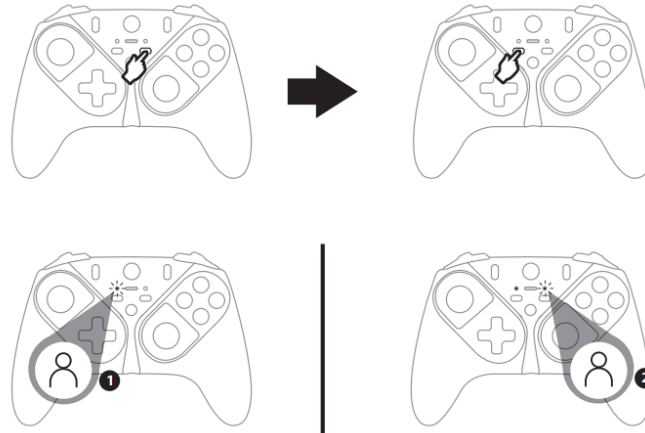
3. Posso utilizar o software Thrustmapper com o meu ESWAP S PRO CONTROLLER?

Não. Para alterar as definições do seu ESWAP S PRO CONTROLLER, tem de utilizar o software ThrustmapperX dedicado (e não o Thrustmapper) disponível na Microsoft Store.

<https://www.microsoft.com/pt-pt/p/thrustmapperx/9p3sr9k3v8nr?rtc=1>

4. Como posso alterar o mapeamento dos botões na parte posterior do gamepad ESWAP S PRO CONTROLLER, sem ter de utilizar o software ThrustmapperX?

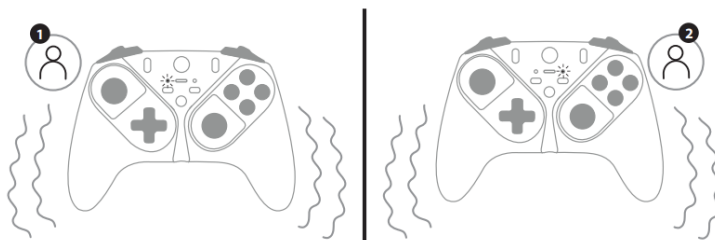
A. Seleccione o perfil a alterar e em seguida prima o botão **MAP**. O LED de seleção do perfil pisca.



B. Prima continuamente o botão que pretende alterar (1 ou 2).



C. Prima o botão que pretende atribuir. O gamepad vibra para indicar que a alteração foi realizada com êxito. O LED de seleção do perfil permanece aceso.

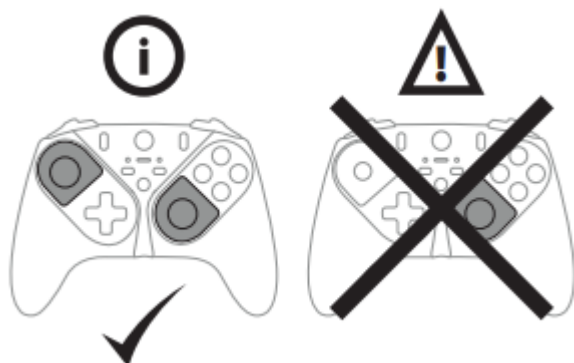


5. Como posso restaurar as predefinições de fábrica do meu gamepad ESWAP S PRO CONTROLLER, sem ter de utilizar o software ThrustmapperX?

Seleccione o perfil cujas predefinições pretende restaurar. Prima continuamente o botão do perfil até os dois LED do perfil piscarem (durante aproximadamente 10 segundos); em seguida, solte o botão.

6. Que configurações de módulos são suportadas pelo ESWAP S PRO CONTROLLER?

As configurações mostradas abaixo foram aprovadas e testadas pela Thrustmaster. Pode personalizar as definições do seu ESWAP S PRO CONTROLLER com estas configurações.



Importante: Certifique-se de que todos os módulos estão inseridos corretamente antes de começar a jogar.

A Thrustmaster não validou outras configurações.

7. Que acessórios e módulos estão disponíveis para o meu ESWAP S PRO CONTROLLER?

Os seguintes módulos e acessórios são compatíveis e estão disponíveis para o ESWAP S PRO CONTROLLER:

- ESWAP X S5 NXG MINI-STICK MODULE
- ESWAP X S2 NXG MINI-STICK MODULE
- ESWAP X D4XB D-PAD MODULE
- ESWAP T-CASE

8. Já tenho um ESWAP X COLOR PACK, ESWAP X LED CRYSTAL PACK ou ESWAP X FIGHTING PACK, posso usar os módulos incluídos com o meu ESWAP S PRO CONTROLLER ?

Sim, os diferentes módulos MINI-STICK, D-PAD e FIGHTING incluídos no ESWAP X COLOR PACK, ESWAP X LED CRYSTAL PACK e ESWAP X FIGHTING PACK são compatíveis com o ESWAP S PRO CONTROLLER.

Direitos de autor

© 2022 Guillemot Corporation S.A. Todos os direitos reservados. Thrustmaster® é uma marca registada da Guillemot Corporation S.A. Microsoft, Xbox, o design “Sphere” da Xbox, Xbox Series X|S, Xbox One e Windows 10/11 são marcas comerciais do grupo de empresas da Microsoft. Todas as outras marcas comerciais pertencem aos respetivos proprietários. As ilustrações não são vinculativas. Os conteúdos, os desenhos e as especificações estão sujeitos a alteração sem aviso prévio e poderão variar consoante o país.

ESWAP S PRO CONTROLLER

TECHNISCHE FAQ 's

1. Is mijn ESWAP S PRO CONTROLLER compatibel met de nieuwe Xbox Series X|S-consoles?

De ESWAP S PRO CONTROLLER is compatibel met de volgende versies van de Xbox-console:

- Xbox One
- Xbox One S / Xbox One X
- Xbox Series X|S

De ESWAP S PRO CONTROLLER is ook compatibel met Windows 10/11.

2. Hoe kan ik de ThrustmapperX-software downloaden voor mijn ESWAP S PRO CONTROLLER?

Op uw PC (Windows 10/11)

- Open de Microsoft Store, zoek ThrustmapperX en installeer de software op uw PC.
Alternatief, ga naar:
 - o <https://www.microsoft.com/nl-nl/p/thrustmapperx/9p3sr9k3v8nr?rtc=1>

Op uw console:

- Open de Microsoft Store, zoek ThrustmapperX en installeer de software op uw Xbox.
Alternatief, ga naar:
 - o <https://www.microsoft.com/nl-nl/p/thrustmapperx/9p3sr9k3v8nr?rtc=1>

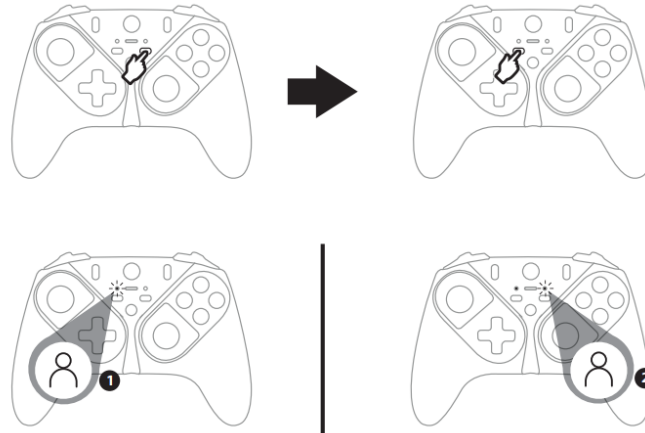
3. Kan ik de Thrustmapper-software gebruiken met mijn ESWAP S PRO CONTROLLER?

Nee. Als u de instellingen wilt aanpassen van uw ESWAP S PRO CONTROLLER, dan moet u de speciale ThrustmapperX-software gebruiken en niet de Thrustmapper-software. Deze software is beschikbaar in de Microsoft Store.

<https://www.microsoft.com/nl-nl/p/thrustmapperx/9p3sr9k3v8nr?rtc=1>

4. Hoe kan ik de mapping wijzigen van de drukknoppen achterop de ESWAP S PRO CONTROLLER-gamepad zonder de ThrustmapperX-software te hoeven gebruiken?

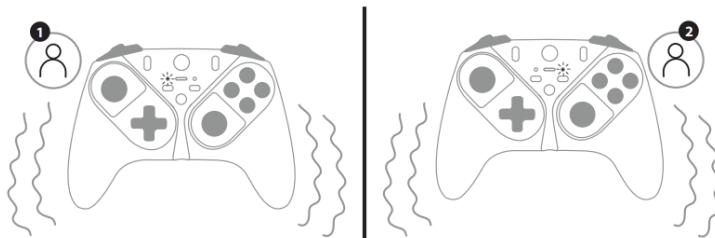
- A. Selecteer het profiel dat u wilt aanpassen en druk op de **MAP**-knop. De LED voor het selecteren van een profiel knippert.



- B. Druk op de knop die u wilt aanpassen (1 of 2) en houdt deze ingedrukt.



- C. Druk op de knop die u wilt toewijzen. De gamepad vibreert om aan te geven dat de wijziging is doorgevoerd. De LED voor het selecteren van een profiel blijft branden.

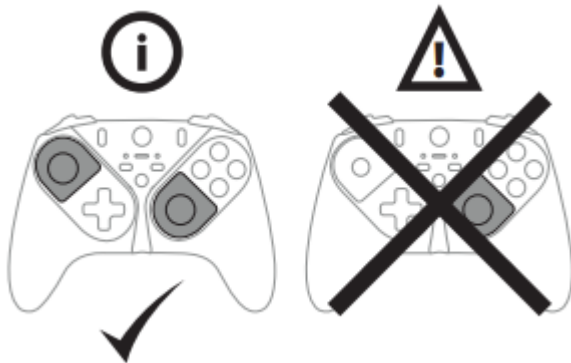


5. Hoe kan ik de fabrieksinstellingen terugzetten van mijn ESWAP S PRO CONTROLLER-gamepad zonder de ThrustmapperX-software te hoeven gebruiken?

Selecteer het profiel dat u wilt terugzetten naar de standaardinstellingen. Houd de profielknop ingedrukt totdat de twee profiel-LED's knipperen (dit duurt ongeveer 10 seconden). Laat de knop vervolgens los.

6. Welke moduleconfiguraties worden ondersteund door de ESWAP S PRO CONTROLLER?

Onderstaande configuraties zijn goedgekeurd en getest door Thrustmaster. Met deze configuraties kunt u de instellingen van uw ESWAP S PRO CONTROLLER aanpassen.



Belangrijk: Controleer dat alle modules correct zijn geplaatst voordat u begint met gamen. Andere configuraties zijn niet gevalideerd door Thrustmaster.

7. Welke accessoires en modules zijn beschikbaar voor mijn ESWAP S PRO-CONTROLLER?

De volgende modules en accessoires zijn compatibel en beschikbaar voor de ESWAP S PRO-CONTROLLER:

- ESWAP X S5 NXG MINI-STICK MODULE
- ESWAP X S2 NXG MINI-STICK MODULE
- ESWAP X D4XB D-PAD MODULE
- ESWAP T-CASE

8. Ik heb al een ESWAP X COLOR PACK, ESWAP X LED CRYSTAL PACK of ESWAP X FIGHTING PACK. Kan ik de meegeleverde modules gebruiken met mijn ESWAP S PRO CONTROLLER?

Ja, de verschillende MINI-STICK-, D-PAD- en FIGHTING-modules meegeleverd in het ESWAP X COLOR PACK, ESWAP X LED CRYSTAL PACK en het ESWAP X FIGHTING PACK zijn compatibel met de ESWAP S PRO CONTROLLER.

Copyright

©2022 Guillemot Corporation S.A.. Alle rechten voorbehouden. Thrustmaster® is een geregistreerd handelsmerk van Guillemot Corporation S.A.. Microsoft, Xbox, het Xbox "Sphere"-ontwerp, Xbox Series X|S, Xbox One en Windows 10/11 zijn handelsmerken van de Microsoft groep bedrijven. Alle andere handelsmerken zijn het eigendom van hun respectieve eigenaren. Afbeeldingen zijn niet bindend. Inhoud, ontwerp en specificaties kunnen zonder voorafgaande kennisgeving worden gewijzigd en kunnen per land verschillen.

ESWAP S PROCONTROLLER

常见技术问题解答

1. 我的 ESWAP S PRO CONTROLLER 是否兼容新款 Xbox Series X|S 主机？

ESWAP S PRO CONTROLLER 兼容以下版本的 Xbox 主机：

- Xbox One
- Xbox One S / Xbox One X
- Xbox Series X|S

2. 我如何下载适用于 ESWAP S PRO CONTROLLER 的 ThrustmapperX 软件？

在 PC (Windows 10/11) 上：

- 打开 Microsoft 商店，搜索 ThrustmapperX 并在 PC 上安装此软件；亦可访问：
 - o <https://www.microsoft.com/en-us/p/thrustmapperx/9p3sr9k3v8nr?rtc=1>

在游戏主机上：

- 打开 Microsoft 商店，搜索 ThrustmapperX 并在 Xbox 上安装此软件；亦可访问：
 - o <https://www.microsoft.com/en-us/p/thrustmapperx/9p3sr9k3v8nr?rtc=1>

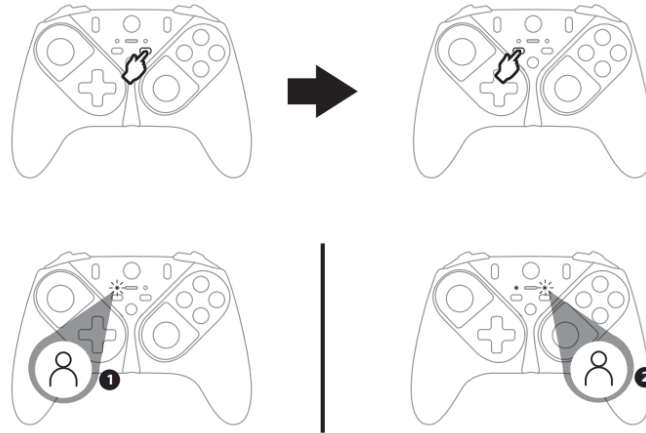
3. 我可以使用 Thrustmapper 软件管理我的 ESWAP S PRO CONTROLLER 吗？

不可以。要修改 ESWAP S PRO CONTROLLER 的设置，您必须使用 Microsoft 商店上提供的专用 ThrustmapperX 软件（而不是 Thrustmapper）。

<https://www.microsoft.com/en-us/p/thrustmapperx/9p3sr9k3v8nr?rtc=1>

4. 我如何在不借助 ThrustmapperX 软件的条件下修改 ESWAP S PRO CONTROLLER 游戏手柄背部按钮的映射？

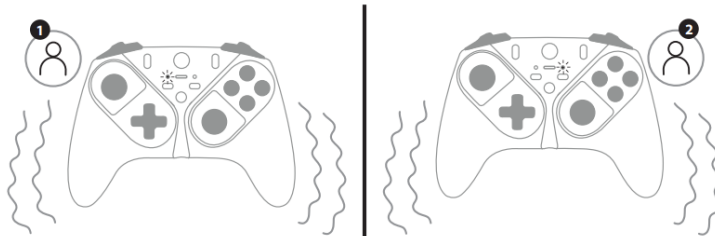
A. 选择要修改的配置文件，然后按 **MAP** 按钮。配置文件选择 LED 将闪烁。



B. 按住想要修改的按钮（1 或 2）不放。



C. 按下您想要分配的按钮。游戏手柄会振动，表示所做更改已生效。配置文件选择 LED 保持点亮状态。



5. 我如何在不借助 ThrustmapperX 的条件下为 ESWAP S PRO CONTROLLER 游戏手柄恢复出厂默认设置？

选择您希望恢复为默认设置的配置文件。按住该配置文件所对应的按钮不放，直至两个配置文件 LED 开始闪烁（大约 10 秒钟）为止；然后松开该按钮。

6. ESWAP S PRO CONTROLLER 支持哪些模块配置？

下列配置经过 Thrustmaster（图马思特）的测试和认可。您可以使用这些配置自定义 ESWAP S PRO CONTROLLER 的设置。



重要提示： 在开始玩游戏之前，请确保所有模块均已正确插入。

其他配置未经过 Thrustmaster（图马思特）的验证。

7. 针对我的 ESWAP S PRO CONTROLLER，可以选配哪些配件和模块？

对于 ESWAP S PRO CONTROLLER，您可选配以下兼容的模块和配件：

- ESWAP X S5 NXG MINI-STICK MODULE
- ESWAP X S2 NXG MINI-STICK MODULE
- ESWAP X D4XB D-PAD MODULE
- ESWAP T-CASE

8. 我已拥有 ESWAP X COLOR PACK、ESWAP X LED CRYSTAL PACK 或 ESWAP X FIGHTING

PACK，我可以将这些套装中包含的模块搭配我的 ESWAP S PRO CONTROLLER 使用吗？

可以，ESWAP X COLOR PACK、ESWAP X LED CRYSTAL PACK 和 ESWAP X FIGHTING PACK 中包含的各种 MINI-STICK、D-PAD 和 FIGHTING 模块均兼容 ESWAP S PRO CONTROLLER。

版权所有

©2022 Guillemot Corporation S.A.（基利摩股份有限公司）。保留所有权利。Thrustmaster®（图马思特）是 Guillemot Corporation S.A.（基利摩股份有限公司）的注册商标。Microsoft、Xbox、Xbox“球形”设计、Xbox Series X|S、Xbox One 和 Windows 10/11 是 Microsoft 集团公司的商标。所有其他商标均为其各自所有者的资产。插图不具约束力。内容、设计和规格可能因国家/地区而异，并可能随时出现更改，恕不另行通知。

THRUSTMASTER®